

Сообщение № 1
о возможном установлении публичного сервитута

Руководствуясь статьей 39.42 Земельного кодекса Российской Федерации, Администрация Сысертского городского округа сообщает о возможном установлении публичного сервитута сроком на 49 лет в целях эксплуатации объекта недвижимости с кадастровым номером 66:25:0000000:14926 – сооружение электроэнергетики «Отпайка от ВЛ-0,4 кВ от ТП-7394 (Электроснабжение ЭПУ-0,23 кВ, находящегося по адресу: Свердловская область, Сысертский район, г. Сысерть, микрорайон Новый ГК № 16)» в отношении следующих земель и части земельного участка общей площадью – 1146 кв.м:

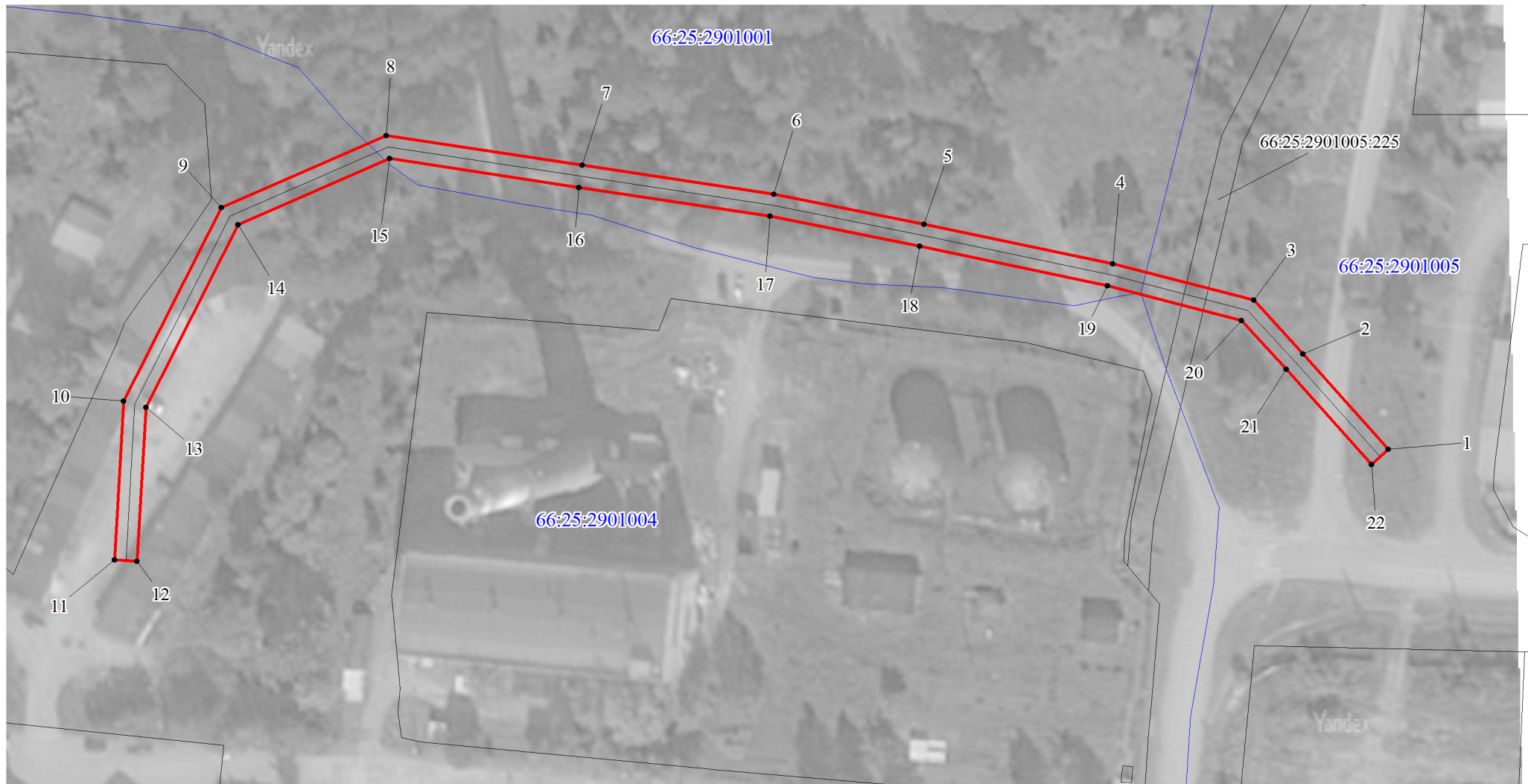
1) земель в кадастровых кварталах 66:25:2901001, 66:25:2901004, 66:25:2901005, государственная собственность на которые не разграничена, общей площадью 1130 кв.м, расположенных в границах населенного пункта город Сысерть Сысертского городского округа Свердловской области;

2) части площадью 16 кв.м земельного участка с кадастровым номером 66:25:2901005:225, площадью 290 кв.м, категорией земель населенных пунктов, видом разрешенного использования - под объект инженерной инфраструктуры строительство подземной и наземной трасс газопроводов высокого и низкого давления с установкой двух ШРП, по адресу: Свердловская область, город Сысерть, улицы: Старкова, Титова, Гагарина, Рябиновая, Черемуховая, Кедровая, Кремлевская, Машиностроителей, переулки: Фабричный, Гранатовый, государственная собственность на который не разграничена.

Ознакомиться с ходатайством об установлении публичного сервитута и прилагаемым к нему описанием местоположения границ публичного сервитута можно на сайте Сысертского городского округа (<http://admsysert.ru/>) или по адресу: 624022, Свердловская область, город Сысерть, улица Ленина, дом 35, актовЫй зал (1 этаж), в приемное время: вторник с 15-00 до 17-00 часов.

Правообладатели земельных участков, в отношении которых испрашивается публичный сервитут, если их права (обременения права) не зарегистрированы в Едином государственном реестре недвижимости, могут обратиться с заявлением об учете их прав (обременений права) на земельные участки с приложением копий документов, подтверждающих эти права (обременения права) в Администрацию Сысертского городского округа по адресу: 624022, Свердловская область, город Сысерть, улица Ленина, дом 35, кабинет № 3, в приемное время: понедельник – пятница с 08-00 до 17-00 часов. Срок подачи заявления — в течение 30 (тридцати дней) со дня опубликования данного извещения.

Публичный сервитут
 Отпайка от ВЛ-0,4 кВ «Сосновый бор 1» ТП-7394 (Электроснабжение ЭПУ-0,23 кВ, находящийся по адресу:
 Свердловская обл., Сысертский район, г. Сысерть, микрорайон «Новый», западное котельной в г. Сысерти, ГК № 16)
 Схема расположения границ публичного сервитута



Условные обозначения:

М 1:1000

- граница публичного сервитута
- граница ВЛ
- граница кадастрового квартала
- граница земельного участка, учтенного в ГКН
- 66:06:4301010 кадастровый номер квартала
- :76 номер земельного участка, учтенного в ГКН
- 1 характерная точка границы

**ОПИСАНИЕ МЕСТОПОЛОЖЕНИЯ ГРАНИЦ ПУБЛИЧНОГО СЕРВИТУТА ПО ОБЪЕКТУ
ОТПАЙКА ОТ ВЛ-0,4 КВ «СОСНОВЫЙ БОР 1» ТП-7394 (ЭЛЕКТРОСНАБЖЕНИЕ ЭПУ-0,23
КВ, НАХОДЯЩИХСЯ ПО АДРЕСУ: СВЕРДЛОВСКАЯ ОБЛ., СЫСЕРТСКИЙ РАЙОН, Г.
СЫСЕРТЬ, МИКРОРАЙОН «НОВЫЙ», ЗАПАДНЕЕ КОТЕЛЬНОЙ В Г. СЫСЕРТИ, ГК № 16)
СВЕРДЛОВСКАЯ ОБЛАСТЬ, СЫСЕРТСКИЙ ГОРОДСКОЙ ОКРУГ**

(наименование объекта)

Сведения о местоположении границ объекта

1. Система координат МСК-66, зона 1

2. Сведения о характерных точках границ объекта

Обозначение характерных точек границ	Координаты, м		Метод определения координат и средняя квадратическая погрешность положения характерной точки (M_t), м	Описание закрепления точки
	X	Y		
1	2	3	4	5
1	355080.40	1547023.38	Геодезический метод; $M_t=0,1$	-
2	355097.33	1547008.18	Геодезический метод; $M_t=0,1$	-
3	355106.89	1546999.43	Геодезический метод; $M_t=0,1$	-
4	355113.35	1546974.39	Геодезический метод; $M_t=0,1$	-
5	355120.40	1546940.85	Геодезический метод; $M_t=0,1$	-
6	355125.75	1546914.21	Геодезический метод; $M_t=0,1$	-
7	355130.89	1546880.09	Геодезический метод; $M_t=0,1$	-
8	355136.17	1546845.35	Геодезический метод; $M_t=0,1$	-
9	355123.34	1546816.04	Геодезический метод; $M_t=0,1$	-
10	355088.96	1546798.65	Геодезический метод; $M_t=0,1$	-
11	355060.77	1546797.05	Геодезический метод; $M_t=0,1$	-
12	355060.55	1546801.05	Геодезический метод; $M_t=0,1$	-
13	355087.90	1546802.59	Геодезический метод; $M_t=0,1$	-
14	355120.26	1546818.96	Геодезический метод; $M_t=0,1$	-
15	355132.05	1546845.89	Геодезический метод; $M_t=0,1$	-
16	355126.93	1546879.49	Геодезический метод; $M_t=0,1$	-
17	355121.81	1546913.51	Геодезический метод; $M_t=0,1$	-
18	355116.48	1546940.05	Геодезический метод; $M_t=0,1$	-
19	355109.45	1546973.47	Геодезический метод; $M_t=0,1$	-
20	355103.31	1546997.29	Геодезический метод; $M_t=0,1$	-
21	355094.65	1547005.22	Геодезический метод; $M_t=0,1$	-
22	355077.72	1547020.40	Геодезический метод; $M_t=0,1$	-
1	355080.40	1547023.38	Геодезический метод; $M_t=0,1$	-

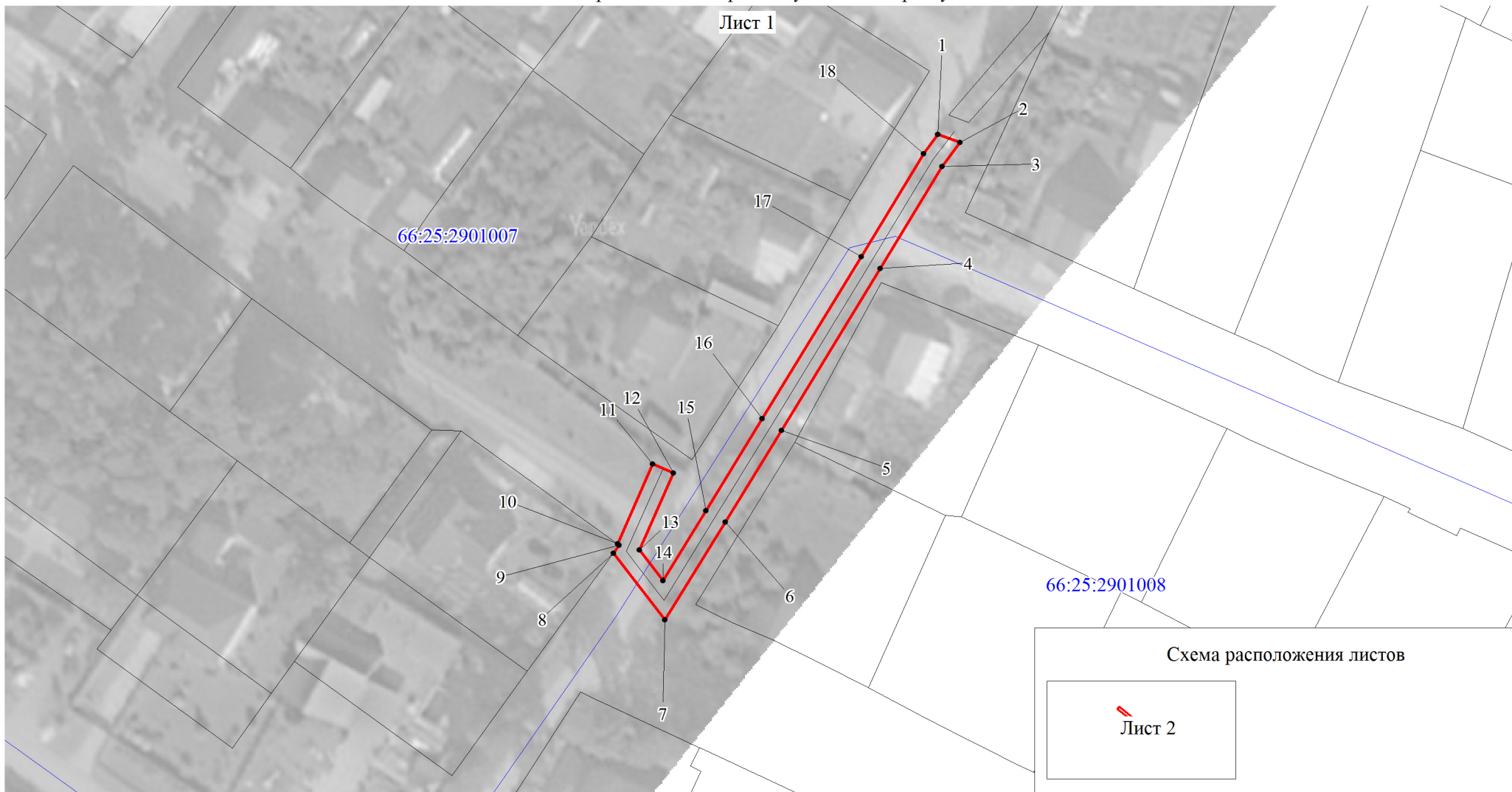
Сообщение № 2
о возможном установлении публичного сервитута

Руководствуясь статьей 39.42 Земельного кодекса Российской Федерации, Администрация Сысертского городского округа сообщает о возможном установлении публичного сервитута сроком на 49 лет в целях эксплуатации объекта недвижимости с кадастровым номером 66:25:0000000:14929 – сооружение электроэнергетики «ВЛ-0,4 кВ от ТП-73118. Отпайка от ВЛ-0,4 кВ «Луговая» ТП-73118 (Электроснабжение ЭПУ-0,4 кВ, находящегося по адресу: Свердловская область, г. Сысерть, ул. Светлая, 34)» в отношении земель в кадастровых кварталах 66:25:2901007, 66:25:2901008, государственная собственность на которые не разграничена, общей площадью 772 кв.м, расположенных в границах населенного пункта город Сысерть Сысертского городского округа Свердловской области.

Ознакомиться с ходатайством об установлении публичного сервитута и прилагаемым к нему описанием местоположения границ публичного сервитута можно на сайте Сысертского городского округа (<http://admsysert.ru/>) или по адресу: 624022, Свердловская область, город Сысерть, улица Ленина, дом 35, актовый зал (1 этаж), в приемное время: вторник с 15-00 до 17-00 часов.

Правообладатели земельных участков, в отношении которых испрашивается публичный сервитут, если их права (обременения права) не зарегистрированы в Едином государственном реестре недвижимости, могут обратиться с заявлением об учете их прав (обременений права) на земельные участки с приложением копий документов, подтверждающих эти права (обременения права) в Администрацию Сысертского городского округа по адресу: 624022, Свердловская область, город Сысерть, улица Ленина, дом 35, кабинет № 3, в приемное время: понедельник – пятница с 08-00 до 17-00 часов. Срок подачи заявления — в течение 30 (тридцати дней) со дня опубликования данного извещения.

Публичный сервитут
 ВЛ-0,4 кВ от ТП-73118. Отпайка от ВЛ-0,4 кВ «Луговая» ТП-73118 (Электроснабжение ЭПУ-0,4 кВ, находящегося по адресу Свердловская обл., г. Сысерть, ул. Светлая, 34)
 Схема расположения границ публичного сервитута



Условные обозначения:

- граница публичного сервитута
- граница ВЛ
- граница кадастрового квартала
- граница земельного участка, учтенного в ГКН
- 66:25:2901008 кадастровый номер квартала
- :76 номер земельного участка, учтенного в ГКН
- 1 характерная точка границы

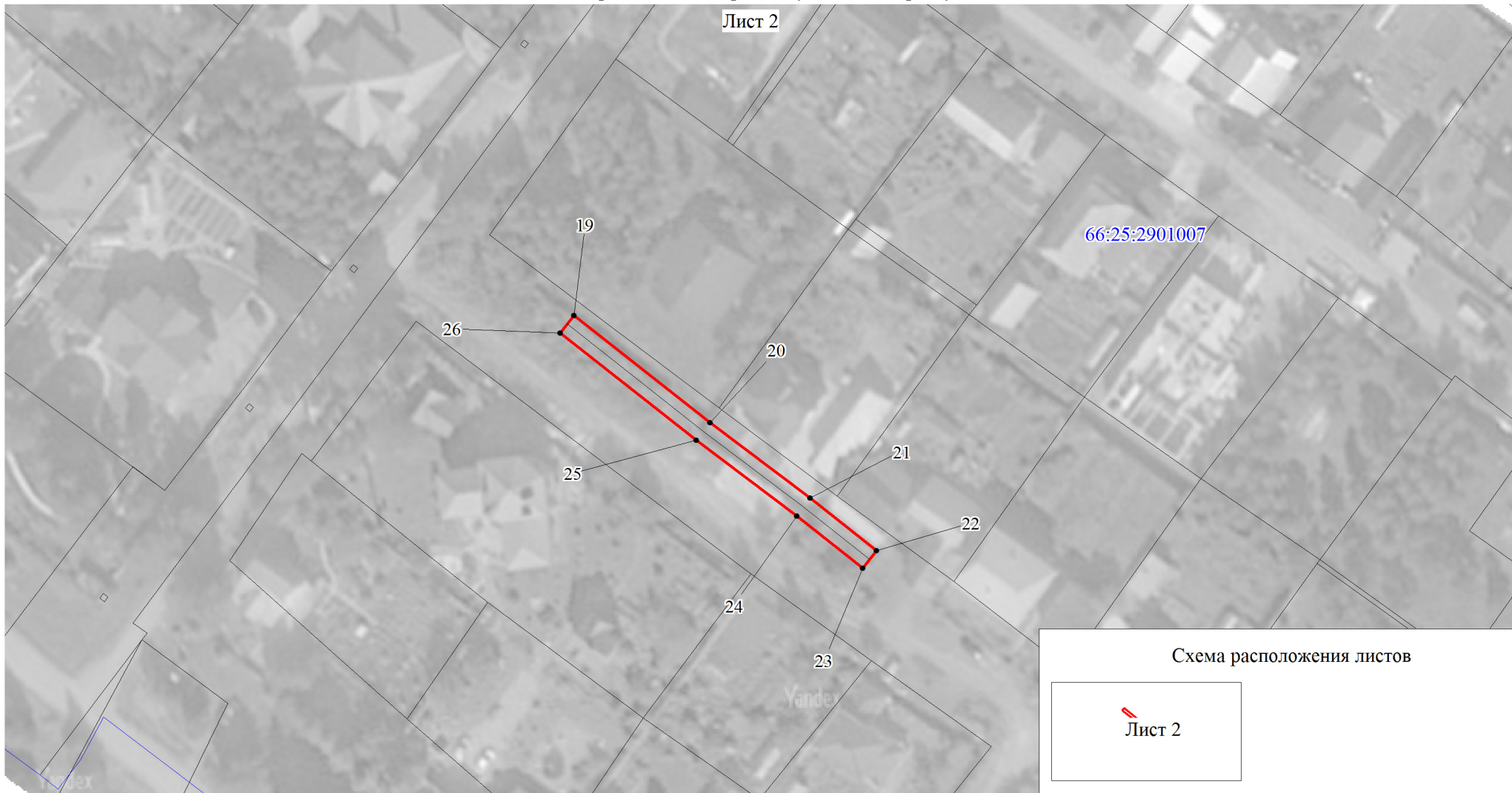
М 1:1000

Схема расположения листов

Лист 2

Лист 1

Публичный сервитут
ВЛ-0,4 кВ от ТП-73118. Отпайка от ВЛ-0,4 кВ «Луговая» ТП-73118 (Электроснабжение ЭПУ-0,4 кВ, находящегося по адресу Свердловская обл., г. Сысерть, ул. Светлая, 34)
Схема расположения границ публичного сервитута



Условные обозначения:

- граница публичного сервитута
- граница ВЛ
- граница кадастрового квартала
- граница земельного участка, учтенного в ГКН
- 66:25:2901008 кадастровый номер квартала
- :76 номер земельного участка, учтенного в ГКН
- 1 характерная точка границы

М 1:1000

Схема расположения листов

Лист 2

Лист 1

**ОПИСАНИЕ МЕСТОПОЛОЖЕНИЯ ГРАНИЦ ПУБЛИЧНОГО СЕРВИТУТА ПО ОБЪЕКТУ
ВЛ-0,4 КВ ОТ ТП-73118. ОТПАЙКА ОТ ВЛ-0,4 КВ «ЛУГОВАЯ» ТП-73118
(ЭЛЕКТРОСНАБЖЕНИЕ ЭПУ-0,4 КВ, НАХОДЯЩЕГОСЯ ПО АДРЕСУ СВЕРДЛОВСКАЯ
ОБЛ., Г. СЫСЕРТЬ, УЛ. СВЕТАЯ, 34)
СВЕРДЛОВСКАЯ ОБЛАСТЬ, СЫСЕРТСКИЙ ГОРОДСКОЙ ОКРУГ
(наименование объекта)**

Сведения о местоположении границ объекта

1. Система координат МСК-66, зона 1

2. Сведения о характерных точках границ объекта

Обозначение характерных точек границ	Координаты, м		Метод определения координат и средняя квадратическая погрешность положения характерной точки (M_t), м	Описание закрепления точки
	X	Y		
1	2	3	4	5
1	354513.66	1545691.00	Геодезический метод; $M_t=0,1$	-
2	354512.26	1545694.97	Геодезический метод; $M_t=0,1$	-
3	354507.96	1545691.72	Геодезический метод; $M_t=0,1$	-
4	354489.68	1545680.63	Геодезический метод; $M_t=0,1$	-
5	354460.63	1545662.92	Геодезический метод; $M_t=0,1$	-
6	354444.14	1545652.82	Геодезический метод; $M_t=0,1$	-
7	354426.62	1545642.02	Геодезический метод; $M_t=0,1$	-
8	354438.63	1545632.81	Геодезический метод; $M_t=0,1$	-
9	354440.02	1545633.82	Геодезический метод; $M_t=0,1$	-
10	354440.25	1545633.51	Геодезический метод; $M_t=0,1$	-
11	354454.59	1545639.84	Геодезический метод; $M_t=0,1$	-
12	354452.97	1545643.50	Геодезический метод; $M_t=0,1$	-
13	354439.20	1545637.42	Геодезический метод; $M_t=0,1$	-
14	354433.66	1545641.66	Геодезический метод; $M_t=0,1$	-
15	354446.24	1545649.42	Геодезический метод; $M_t=0,1$	-
16	354462.71	1545659.50	Геодезический метод; $M_t=0,1$	-
17	354491.76	1545677.21	Геодезический метод; $M_t=0,1$	-
18	354510.20	1545688.40	Геодезический метод; $M_t=0,1$	-
1	354513.66	1545691.00	Геодезический метод; $M_t=0,1$	-
			Геодезический метод; $M_t=0,1$	-
19	354740.61	1545247.74	Геодезический метод; $M_t=0,1$	-
20	354721.47	1545271.98	Геодезический метод; $M_t=0,1$	-
21	354707.98	1545289.90	Геодезический метод; $M_t=0,1$	-
22	354698.57	1545301.78	Геодезический метод; $M_t=0,1$	-
23	354695.43	1545299.30	Геодезический метод; $M_t=0,1$	-

24	354704.78	1545287.50	Геодезический метод; Mt=0,1	-
25	354718.31	1545269.54	Геодезический метод; Mt=0,1	-
26	354737.47	1545245.26	Геодезический метод; Mt=0,1	-
19	354740.61	1545247.74	Геодезический метод; Mt=0,1	-

Сообщение № 3
о возможном установлении публичного сервитута

Руководствуясь статьей 39.42 Земельного кодекса Российской Федерации, Администрация Сысертского городского округа сообщает о возможном установлении публичного сервитута сроком на 49 лет в целях эксплуатации объекта недвижимости с кадастровым номером 66:25:4401002:811 – сооружение электроэнергетики «ВЛ 0,4 кВ от ТП-7966 «Зелёная-2» в с. Никольское (Электроснабжение ЭПУ-0,4 кВ, находящегося по адресу: Свердловская обл., Сысертский район. с. Никольское. ул. Зеленая, 3, 15)» в отношении земель в кадастровом квартале 66:25:4401002, государственная собственность на которые не разграничена, общей площадью 1546 кв.м, расположенных в границах населенного пункта село Никольское Сысертского городского округа Свердловской области.

Ознакомиться с ходатайством об установлении публичного сервитута и прилагаемым к нему описанием местоположения границ публичного сервитута можно на сайте Сысертского городского округа (<http://admsysert.ru/>) или по адресу: 624022, Свердловская область, город Сысерть, улица Ленина, дом 35, актовЫй зал (1 этаж), в приемное время: вторник с 15-00 до 17-00 часов.






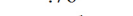

Правообладатели земельных участков, в отношении которых испрашивается публичный сервитут, если их права (обременения права) не зарегистрированы в Едином государственном реестре недвижимости, могут обратиться с заявлением об учете их прав (обременений права) на земельные участки с приложением копий документов, подтверждающих эти права (обременения права) в Администрацию Сысертского городского округа по адресу: 624022, Свердловская область, город Сысерть, улица Ленина, дом 35, кабинет № 3, в приемное время: понедельник – пятница с 08-00 до 17-00 часов. Срок подачи заявления — в течение 30 (тридцати дней) со дня опубликования данного извещения.

Публичный сервитут
ВЛ-0,4 кВ от ТП-7966 «Зеленая-2» в с. Никольское (Электроснабжение ЭПУ-0,4 кВ, находящегося по адресу:
Свердловская обл., Сысертский район, с. Никольское, ул. Зеленая III, 15)
Схема расположения границ публичного сервитута



Условные обозначения:

М 1:1500

-  граница публичного сервитута
-  граница ВЛ
-  граница кадастрового квартала
-  граница земельного участка, учтенного в ГКН
-  66:06:4301010 кадастровый номер квартала
-  :76 номер земельного участка, учтенного в ГКН
-  • 1 характерная точка границы

**ОПИСАНИЕ МЕСТОПОЛОЖЕНИЯ ГРАНИЦ ПУБЛИЧНОГО СЕРВИТУТА ПО ОБЪЕКТУ
ВЛ-0,4 КВ ОТ ТП-7966 «ЗЕЛЕНАЯ-2» В С. НИКОЛЬСКОЕ (ЭЛЕКТРОСНАБЖЕНИЕ ЭПУ-0,4
КВ, НАХОДЯЩЕГОСЯ ПО АДРЕСУ: СВЕРДЛОВСКАЯ ОБЛ., СЫСЕРТСКИЙ РАЙОН, С.
НИКОЛЬСКОЕ, УЛ. ЗЕЛЕНАЯ Ш, 15)
СВЕРДЛОВСКАЯ ОБЛАСТЬ, СЫСЕРТСКИЙ ГОРОДСКОЙ ОКРУГ
(наименование объекта)**

Сведения о местоположении границ объекта

1. Система координат МСК-66, зона 1

2. Сведения о характерных точках границ объекта

Обозначение характерных точек границ	Координаты, м		Метод определения координат и средняя квадратическая погрешность положения характерной точки (M_t), м	Описание закрепления точки
	X	Y		
1	2	3	4	5
1	327259.96	1554293.60	Геодезический метод; $M_t=0,1$	-
2	327255.83	1554325.05	Геодезический метод; $M_t=0,1$	-
3	327254.78	1554332.57	Геодезический метод; $M_t=0,1$	-
4	327250.16	1554365.12	Геодезический метод; $M_t=0,1$	-
5	327245.32	1554396.86	Геодезический метод; $M_t=0,1$	-
6	327239.11	1554437.81	Геодезический метод; $M_t=0,1$	-
7	327234.33	1554468.94	Геодезический метод; $M_t=0,1$	-
8	327228.76	1554505.72	Геодезический метод; $M_t=0,1$	-
9	327225.30	1554529.68	Геодезический метод; $M_t=0,1$	-
10	327222.22	1554553.20	Геодезический метод; $M_t=0,1$	-
11	327250.11	1554564.11	Геодезический метод; $M_t=0,1$	-
12	327280.41	1554573.63	Геодезический метод; $M_t=0,1$	-
13	327312.19	1554584.90	Геодезический метод; $M_t=0,1$	-
14	327336.76	1554574.24	Геодезический метод; $M_t=0,1$	-
15	327338.36	1554577.90	Геодезический метод; $M_t=0,1$	-
16	327312.33	1554589.20	Геодезический метод; $M_t=0,1$	-
17	327279.15	1554577.43	Геодезический метод; $M_t=0,1$	-
18	327264.00	1554572.67	Геодезический метод; $M_t=0,1$	-
19	327233.15	1554561.77	Геодезический метод; $M_t=0,1$	-
20	327217.84	1554555.78	Геодезический метод; $M_t=0,1$	-
21	327221.34	1554529.14	Геодезический метод; $M_t=0,1$	-
22	327224.80	1554505.14	Геодезический метод; $M_t=0,1$	-
23	327230.37	1554468.34	Геодезический метод; $M_t=0,1$	-
24	327235.15	1554437.21	Геодезический метод; $M_t=0,1$	-
25	327241.36	1554396.26	Геодезический метод; $M_t=0,1$	-

26	327246.20	1554364.54	Геодезический метод; Mt=0,1	-
27	327250.82	1554332.01	Геодезический метод; Mt=0,1	-
28	327254.76	1554303.73	Геодезический метод; Mt=0,1	-
29	327256.33	1554292.65	Геодезический метод; Mt=0,1	-
1	327259.96	1554293.60	Геодезический метод; Mt=0,1	-

Сообщение № 4
о возможном установлении публичного сервитута

Руководствуясь статьей 39.42 Земельного кодекса Российской Федерации, Администрация Сысертского городского округа сообщает о возможном установлении публичного сервитута сроком на 49 лет в целях эксплуатации объекта недвижимости с кадастровым номером 66:25:0501006:471 – сооружение электроэнергетики «Реконструкция ВЛ-0,4 кВ «Гагарина правая» от ТП-7738. Ответвление до жилого дома в с. Патруши, ул. Гагарина, дом № 2а Сысертского района Свердловской области» в отношении части площадью 924 кв.м земельного участка с кадастровым номером 66:25:0501006:305, площадью 11056 кв.м, категорией земель населенных пунктов, видом разрешенного использования - земельные участки (территории) общего пользования, расположенного по адресу: Свердловская область, Сысертский район, село Патруши.

Ознакомиться с ходатайством об установлении публичного сервитута и прилагаемым к нему описанием местоположения границ публичного сервитута можно на сайте Сысертского городского округа (<http://admsysert.ru/>) или по адресу: 624022, Свердловская область, город Сысерть, улица Ленина, дом 35, актовЫй зал (1 этаж), в приемное время: вторник с 15-00 до 17-00 часов.

Правообладатели земельных участков, в отношении которых испрашивается публичный сервитут, если их права (обременения права) не зарегистрированы в Едином государственном реестре недвижимости, могут обратиться с заявлением об учете их прав (обременений права) на земельные участки с приложением копий документов, подтверждающих эти права (обременения права) в Администрацию Сысертского городского округа по адресу: 624022, Свердловская область, город Сысерть, улица Ленина, дом 35, кабинет № 3, в приемное время: понедельник – пятница с 08-00 до 17-00 часов. Срок подачи заявления — в течение 30 (тридцати дней) со дня опубликования данного извещения.

Публичный сервитут

Реконструкция ВЛ-0,4 кВ «Гагарина правая» от ТП-7738. Ответвление до жилого дома в с. Патруши, ул. Гагарина, дом № 2а Сысертского района Свердловской области
Схема расположения границ публичного сервитута



Условные обозначения:

М 1:700

- граница публичного сервитута
- граница ВЛ
- граница кадастрового квартала
- граница земельного участка, учтенного в ГКН
- 66:25:0501006 кадастровый номер квартала
- :76 номер земельного участка, учтенного в ГКН
- 1 характерная точка границы

**ОПИСАНИЕ МЕСТОПОЛОЖЕНИЯ ГРАНИЦ ПУБЛИЧНОГО СЕРВИТУТА ПО ОБЪЕКТУ
РЕКОНСТРУКЦИЯ ВЛ-0,4 КВ «ГАГАРИНА ПРАВАЯ» ОТ ТП-7738. ОТВЕТВЛЕНИЕ ДО
ЖИЛОГО ДОМА В С. ПАТРУШИ, УЛ. ГАГАРИНА, ДОМ № 2А СЫСЕРТСКОГО РАЙОНА
СВЕРДЛОВСКОЙ ОБЛАСТИ
СВЕРДЛОВСКАЯ ОБЛАСТЬ, СЫСЕРТСКИЙ ГОРОДСКОЙ ОКРУГ
(наименование объекта)**

Сведения о местоположении границ объекта

1. Система координат МСК-66, зона 1

2. Сведения о характерных точках границ объекта

Обозначение характерных точек границ	Координаты, м		Метод определения координат и средняя квадратическая погрешность положения характерной точки (M_t), м	Описание закрепления точки
	X	Y		
1	2	3	4	5
1	374492.51	1546702.50	Геодезический метод; $M_t=0,1$	-
2	374488.55	1546703.08	Геодезический метод; $M_t=0,1$	-
3	374483.35	1546667.37	Геодезический метод; $M_t=0,1$	-
4	374482.96	1546664.75	Геодезический метод; $M_t=0,1$	-
5	374482.92	1546660.09	Геодезический метод; $M_t=0,1$	-
6	374480.58	1546648.68	Геодезический метод; $M_t=0,1$	-
7	374478.23	1546632.79	Геодезический метод; $M_t=0,1$	-
8	374469.01	1546619.09	Геодезический метод; $M_t=0,1$	-
9	374460.57	1546605.23	Геодезический метод; $M_t=0,1$	-
10	374424.74	1546648.01	Геодезический метод; $M_t=0,1$	-
11	374424.83	1546656.21	Геодезический метод; $M_t=0,1$	-
12	374425.01	1546672.00	Геодезический метод; $M_t=0,1$	-
13	374425.28	1546696.02	Геодезический метод; $M_t=0,1$	-
14	374425.56	1546720.03	Геодезический метод; $M_t=0,1$	-
15	374425.82	1546743.24	Геодезический метод; $M_t=0,1$	-
16	374422.65	1546743.34	Геодезический метод; $M_t=0,1$	-
17	374421.92	1546719.88	Геодезический метод; $M_t=0,1$	-
18	374422.10	1546696.03	Геодезический метод; $M_t=0,1$	-
19	374422.34	1546672.10	Геодезический метод; $M_t=0,1$	-
20	374421.42	1546646.83	Геодезический метод; $M_t=0,1$	-
21	374434.98	1546630.50	Геодезический метод; $M_t=0,1$	-
22	374453.00	1546608.48	Геодезический метод; $M_t=0,1$	-
23	374460.76	1546599.70	Геодезический метод; $M_t=0,1$	-
24	374482.05	1546631.31	Геодезический метод; $M_t=0,1$	-
25	374487.31	1546666.79	Геодезический метод; $M_t=0,1$	-
1	374492.51	1546702.50	Геодезический метод; $M_t=0,1$	-

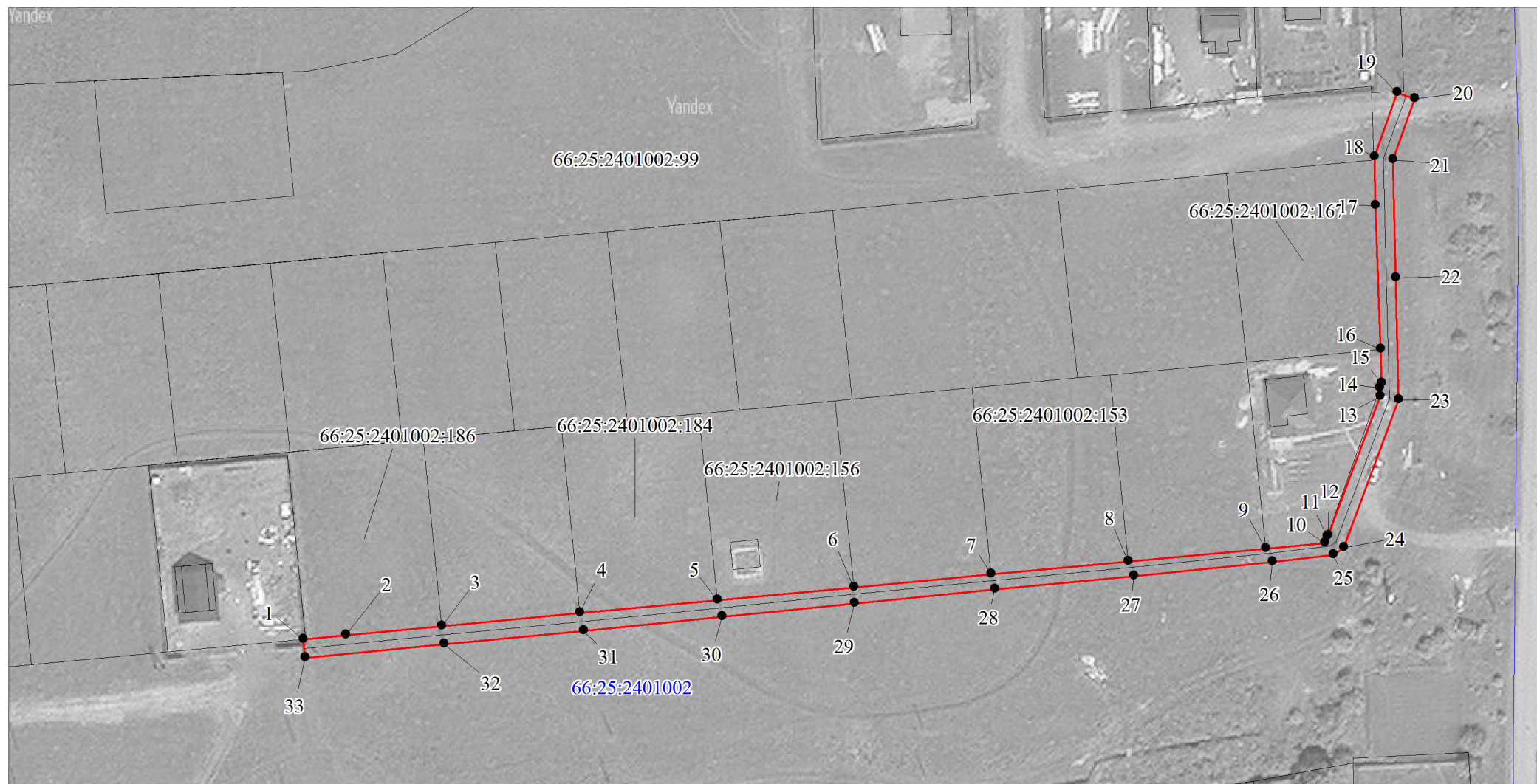
Сообщение № 5
о возможном установлении публичного сервитута

Руководствуясь статьей 39.42 Земельного кодекса Российской Федерации, Администрация Сысертского городского округа сообщает о возможном установлении публичного сервитута сроком на 49 лет в целях эксплуатации объекта недвижимости с кадастровым номером 66:25:2401002:387 – сооружение электроэнергетики «Отпайка от ВЛ-0,4 кВ ТП-7245 в с. Черданцево (Электроснабжение ЭПУ-0,4 кВ, находящегося по адресу: Свердловская обл., Сысертский район, с. Черданцево)» в отношении земель в кадастровом квартале 66:25:2401002, государственная собственность на которые не разграничена, площадью 1187 кв.м, расположенные в границах населенного пункта село Черданцево Сысертского городского округа Свердловской области.

Ознакомиться с ходатайством об установлении публичного сервитута и прилагаемым к нему описанием местоположения границ публичного сервитута можно на сайте Сысертского городского округа (<http://admsysert.ru/>) или по адресу: 624022, Свердловская область, город Сысерть, улица Ленина, дом 35, актовъй зал (1 этаж), в приемное время: вторник с 15-00 до 17-00 часов.

Правообладатели земельных участков, в отношении которых испрашивается публичный сервитут, если их права (обременения права) не зарегистрированы в Едином государственном реестре недвижимости, могут обратиться с заявлением об учете их прав (обременений права) на земельные участки с приложением копий документов, подтверждающих эти права (обременения права) в Администрацию Сысертского городского округа по адресу: 624022, Свердловская область, город Сысерть, улица Ленина, дом 35, кабинет № 3, в приемное время: понедельник – пятница с 08-00 до 17-00 часов. Срок подачи заявления — в течение 30 (тридцати дней) со дня опубликования данного извещения.

Публичный сервитут
 Отпайка от ВЛ-0,4 кВ ТП-7245 в с. Черданцево (Электроснабжение ЭПУ-0,4 кВ, находящегося по адресу: Свердловская обл., Сысертский район, с. Черданцево)
 Схема расположения границ публичного сервитута



Условные обозначения:

М 1:1200

- граница публичного сервитута
- граница ВЛ
- граница кадастрового квартала
- граница земельного участка, учтенного в ГКН
- 66:06:4301010 кадастровый номер квартала
- 66:25:2401002:184 номер земельного участка, учтенного в ГКН
- 1 характерная точка границы

**ОПИСАНИЕ МЕСТОПОЛОЖЕНИЯ ГРАНИЦ ПУБЛИЧНОГО СЕРВИТУТА ПО ОБЪЕКТУ
ОТПАЙКА ОТ ВЛ-0,4 КВ ТП-7245 В С. ЧЕРДАНЦЕВО (ЭЛЕКТРОСНАБЖЕНИЕ ЭПУ-0,4 КВ,
НАХОДЯЩЕГОСЯ ПО АДРЕСУ: СВЕРДЛОВСКАЯ ОБЛ., СЫСЕРТСКИЙ РАЙОН, С.
ЧЕРДАНЦЕВО)
СВЕРДЛОВСКАЯ ОБЛАСТЬ, СЫСЕРТСКИЙ ГОРОДСКОЙ ОКРУГ
(наименование объекта)**

Сведения о местоположении границ объекта

1. Система координат МСК-66, зона 1

2. Сведения о характерных точках границ объекта

Обозначение характерных точек границ	Координаты, м		Метод определения координат и средняя квадратическая погрешность положения характерной точки (M_t), м	Описание закрепления точки
	X	Y		
1	2	3	4	5
1	365119.27	1554899.07	Геодезический метод; $M_t=0,1$	-
2	365120.3	1554908.24	Геодезический метод; $M_t=0,1$	-
3	365122.53	1554928.84	Геодезический метод; $M_t=0,1$	-
4	365125.75	1554958.56	Геодезический метод; $M_t=0,1$	-
5	365128.94	1554988.13	Геодезический метод; $M_t=0,1$	-
6	365132.12	1555017.56	Геодезический метод; $M_t=0,1$	-
7	365135.31	1555047.04	Геодезический метод; $M_t=0,1$	-
8	365138.5	1555076.58	Геодезический метод; $M_t=0,1$	-
9	365141.7	1555106.21	Геодезический метод; $M_t=0,1$	-
10	365143.07	1555118.9	Геодезический метод; $M_t=0,1$	-
11	365144.49	1555119.39	Геодезический метод; $M_t=0,1$	-
12	365144.66	1555119.63	Геодезический метод; $M_t=0,1$	-
13	365174.95	1555130.5	Геодезический метод; $M_t=0,1$	-
14	365176.75	1555130.44	Геодезический метод; $M_t=0,1$	-
15	365177.83	1555130.81	Геодезический метод; $M_t=0,1$	-
16	365185.18	1555130.49	Геодезический метод; $M_t=0,1$	-
17	365216.23	1555129.12	Геодезический метод; $M_t=0,1$	-
18	365226.82	1555128.78	Геодезический метод; $M_t=0,1$	-
19	365240.78	1555133.57	Геодезический метод; $M_t=0,1$	-
20	365239.48	1555137.35	Геодезический метод; $M_t=0,1$	-
21	365226.22	1555132.8	Геодезический метод; $M_t=0,1$	-
22	365200.71	1555133.62	Геодезический метод; $M_t=0,1$	-
23	365174.33	1555134.52	Геодезический метод; $M_t=0,1$	-
24	365142.1	1555122.97	Геодезический метод; $M_t=0,1$	-
25	365140.55	1555120.74	Геодезический метод; $M_t=0,1$	-

26	365138.78	1555107.69	Геодезический метод; Mt=0,1	-
27	365135.3	1555077.82	Геодезический метод; Mt=0,1	-
28	365132.05	1555047.93	Геодезический метод; Mt=0,1	-
29	365128.63	1555017.72	Геодезический метод; Mt=0,1	-
30	365125.34	1554989.25	Геодезический метод; Mt=0,1	-
31	365121.91	1554959.4	Геодезический метод; Mt=0,1	-
32	365118.66	1554929.36	Геодезический метод; Mt=0,1	-
33	365115.29	1554899.51	Геодезический метод; Mt=0,1	-
1	365119.27	1554899.07	Геодезический метод; Mt=0,1	-